

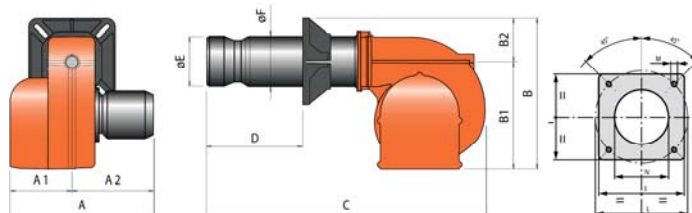
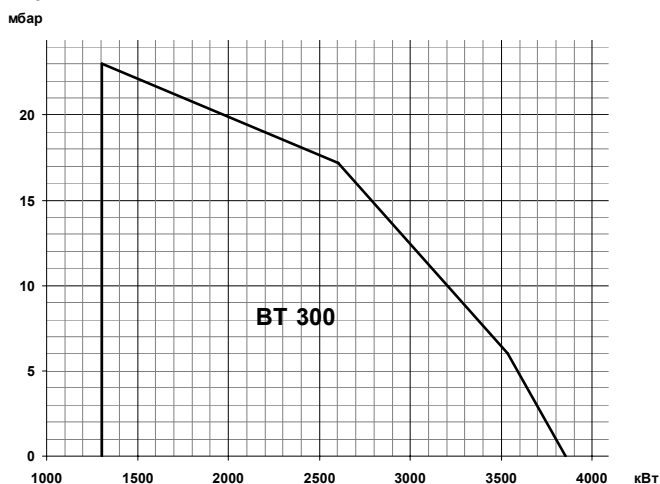

**BT 300 DSG 4T**
**арт. 31510010**

Двухступенчатая горелка для сжигания дизельного топлива состоит из:

- Алюминиевый корпус,
- Регулируемая воздушная заслонка,
- Регулируемая подпорная шайба,
- Вентилятор с мотором,
- Электромеханический автомат горения,
- Сервопривод,
- Трансформатор розжига,
- Фоторезистивный датчик пламени,
- Насос дизельного топлива с регулятором давления,
- Головка горелки из нержавеющей жаропрочной стали,
- Фланец крепления к теплогенератору.

**Технические характеристики**

Мощность	1.304÷3.854 кВт
Регулирование мощности	Двухступенчатое
Режим работы	Прерывистый (остановка 1 раз в 24 ч)
Максимальная вязкость топлива	6 сСт
Распыление дизельного топлива	Механическое
Электропитание	~3/380В/50 Гц
Степень электрозащиты	IP40
Потребляемая электрическая мощность	10,0 кВт
Мотор вентилятора	7,5 кВт
Автомат горения	LAL 1.25
Сервопривод	SQN30
Датчик пламени	QRB3
Насос	BALTUR 300
Область регулирования давления	15-40 бар
Заводская настройка давления	16 бар
Количество форсунок дизельного топлива	3 шт.
Эмиссия оксидов азота	2 класс
Уровень шума	89,5 дБ(А)

**Диаграммы**

**Габариты**

Горелка	A	A1	A2	B	B1	B2	C	D	E	F	I	L	M	N
BT 300 DSG 4T	915	435	480	800	580	220	1700	245÷605	360	275	440	400÷540	M20	365

**Комплект поставки**

Комплект крепления к теплогенератору	Теплоизоляционная прокладка, болты	1 шт.
Форсунка	Danfoss 28,00x45° SS	1 шт.
Форсунка	Danfoss 9,00x45° SS	1 шт.
Форсунка	Danfoss 9,00x45° SS	1 шт.
Жидкотопливные шланги	1" (FD) - 1" (FD) X 1200 мм	2 шт.
Фильтр дизельного топлива (арт. 0005070635)	1" (100 мкн)	1 шт.

FD – накидная гайка прямая

**Принадлежности**

Шумопоглощающий кожух	10 дБ (А)	97980057
-----------------------	-----------	----------

**Принадлежности для топливоподачи:**

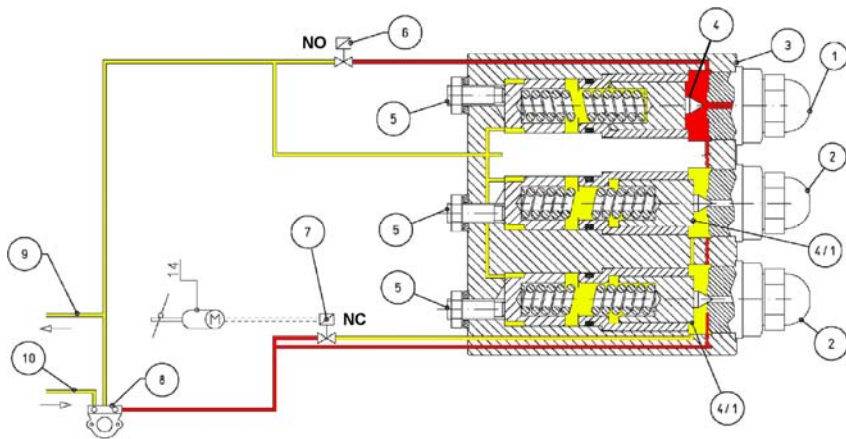
- Регуляторы давления жидкого топлива
- Насосы для кольцевого топливопровода
- Фильтры
- Манометры
- Дегазатор

**Рекомендуемые форсунки**

Артикул	Наименование	Давление насоса, бар					
		15	16	17	18	19	20
0005070122	Monarch 5,50x45° PLP	308	318	327	337	346	355
0005070123	Monarch 6,00x45° PLP	335	346	357	368	378	387
23282	Monarch 6,50x45° PLP	363	375	387	398	409	420
0005070001	Monarch 7,00x45° PLP	391	404	417	429	441	452
0005070408	Steinen 8,00x45° SS	447	462	476	490	503	517
23279	Monarch 8,50x45° PLP	475	491	506	521	535	549
0005070409	Steinen 9,00x45° SS	503	520	536	551	566	581
23283	Monarch 9,50x45° PLP	531	549	566	582	598	613
0005070410	Steinen 10,00x45° SS	559	577	595	613	629	646
0005070411	Steinen 11,00x45° SS	615	635	655	674	692	710
0005070412	Steinen 12,00x45° SS	671	693	714	735	755	775
0005070413	Steinen 13,00x45° SS	727	751	774	796	818	839
0005070415	Steinen 15,00x45° SS	839	866	893	919	944	968
0005070416	Steinen 16,00x45° SS	895	924	952	980	1 007	1 033
0005070417	Steinen 17,00x45° SS	951	982	1 012	1 041	1 070	1 098
0005070418	Steinen 18,00x45° SS	1 006	1 039	1 071	1 103	1 133	1 162
0005070419	Steinen 20,00x45° SS	1 118	1 155	1 191	1 225	1 259	1 291
0005070658	Danfoss 22,00x45° B	1 230	1 270	1 310	1 348	1 384	1 420
0005070422	Steinen 26,00x45° SS	1 454	1 501	1 548	1 593	1 636	1 679
0005070423	Steinen 28,00x45° SS	1 566	1 617	1 667	1 715	1 762	1 808
0005070659	Danfoss 31,50x45° B	1 761	1 819	1 875	1 929	1 982	2 034

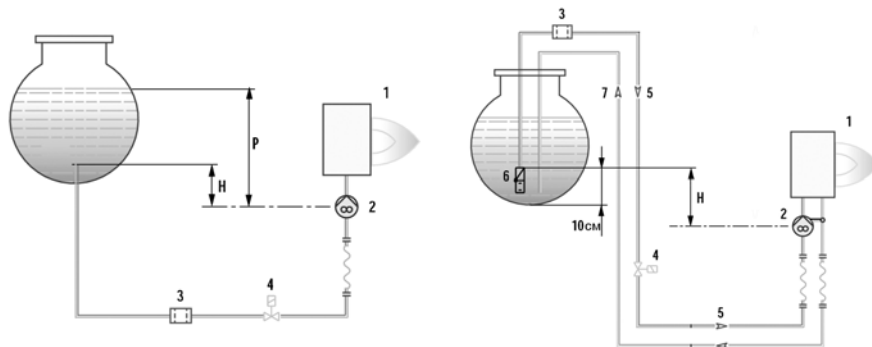
Мощность  
1.304÷3.854  
кВт

**Принципиальная гидравлическая схема**

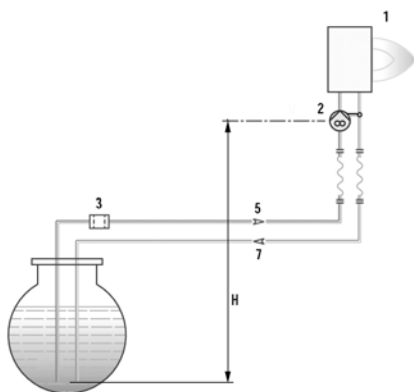


1. Форсунка 1-ой ступени
2. Форсунка 2-ой ступени
3. Форсуночный блок
4. Игольчатый клапан 1-ой ступени
- 4.1 Игольчатый клапан 2-ой ступени
5. Регулировочный винт (настройка 12 бар)
6. Клапан 1-ой ступени
7. Клапан 2-ой ступени
8. Насос горелки
9. Обратный топливопровод
10. Подающий топливопровод
14. Сервопривод воздушной заслонки

**Схема топливоподачи**

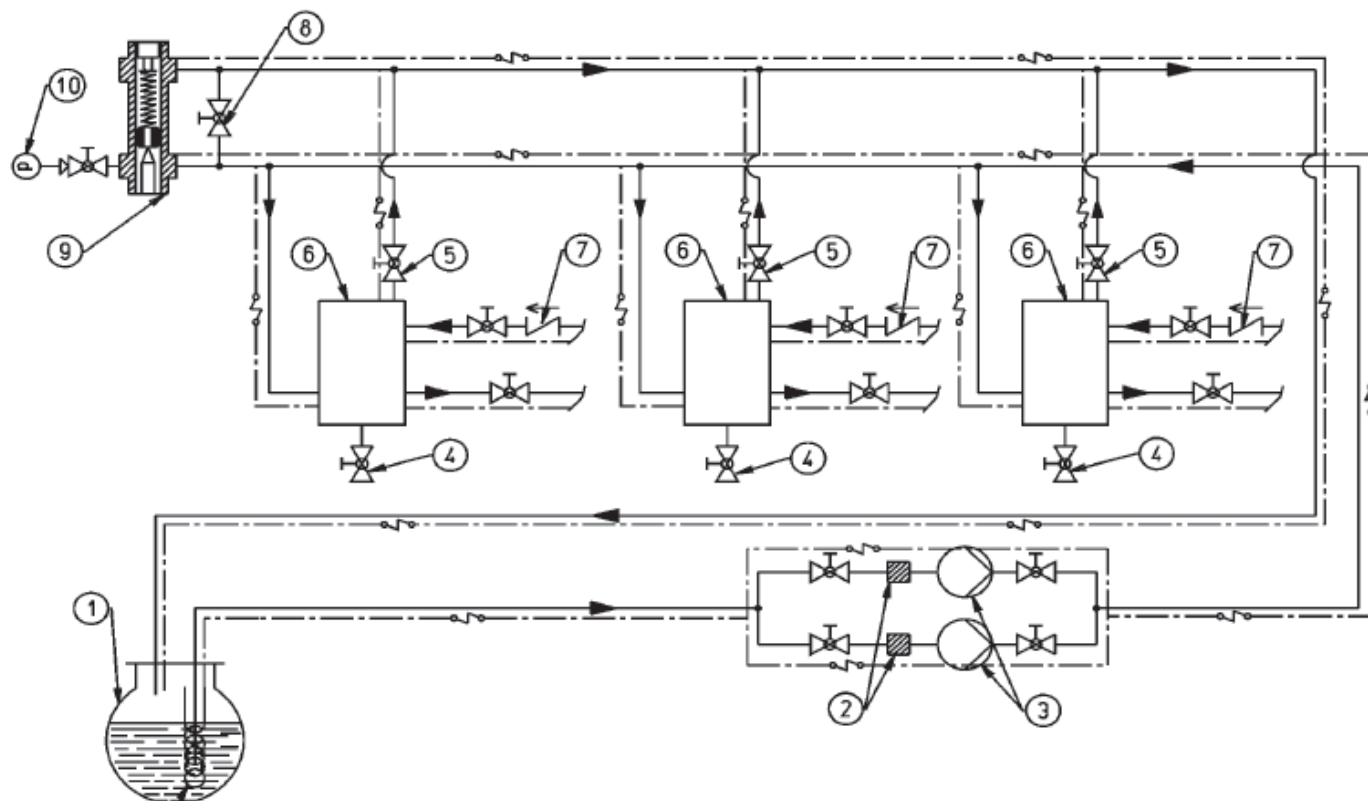


H (м)	L общая (м)	
	Ø20	
1,0	40	
2,0	45	
3,0	50	
4,0		



1. Горелка
2. Насос горелки
3. Фильтр
4. Электромагнитный клапан
5. Подающий топливопровод
6. Донный клапан
7. Обратный топливопровод

H (м)	L общая (м)	
	Ø20	
0,5	34	
1,0	29	
1,5	24	
2,0	19	
2,5	14	
3,0	9	
3,5	3,5	

**Схема топливоподачи по кольцевому топливопроводу**


- |    |  |     |  |
|----|--|-----|--|
| 1. | Топливный бак                                  | 6.  | Дегазатор                                      |
| 2. | Фильтр кольцевого топливопровода               | 7.  | Обратный клапан                                |
| 3. | Насос кольцевого топливопровода                | 8.  | Кран байпаса (нормально закрыт)                |
| 4. | Слив   | 9.  | Регулятор давления «перед собой» (1,5 – 2 бар) |
| 5. | Кран отвода воздуха и газов (нормально открыт) | 10. | Манометр                                       |